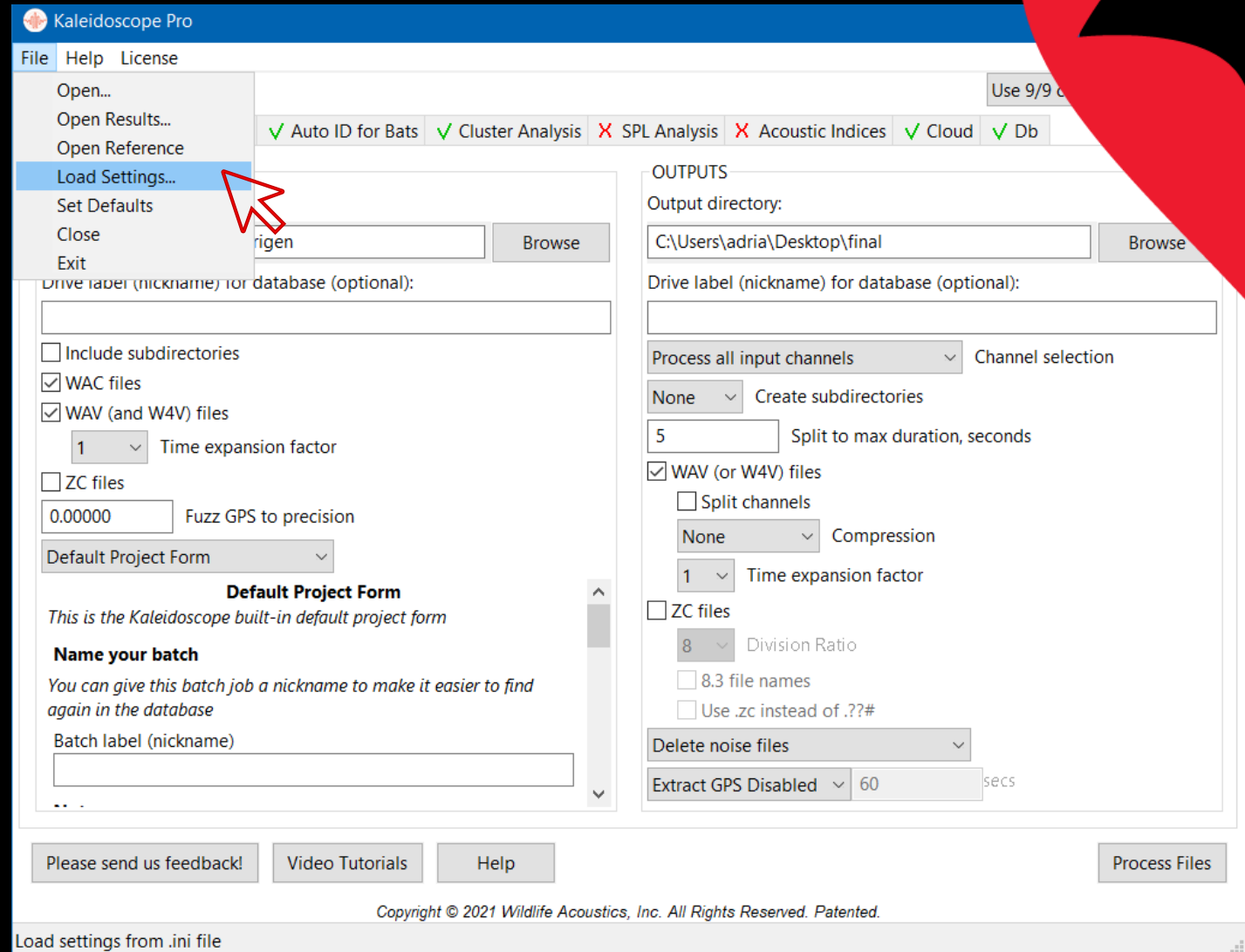


# Com configurar el Kaleidoscope

Versió 7

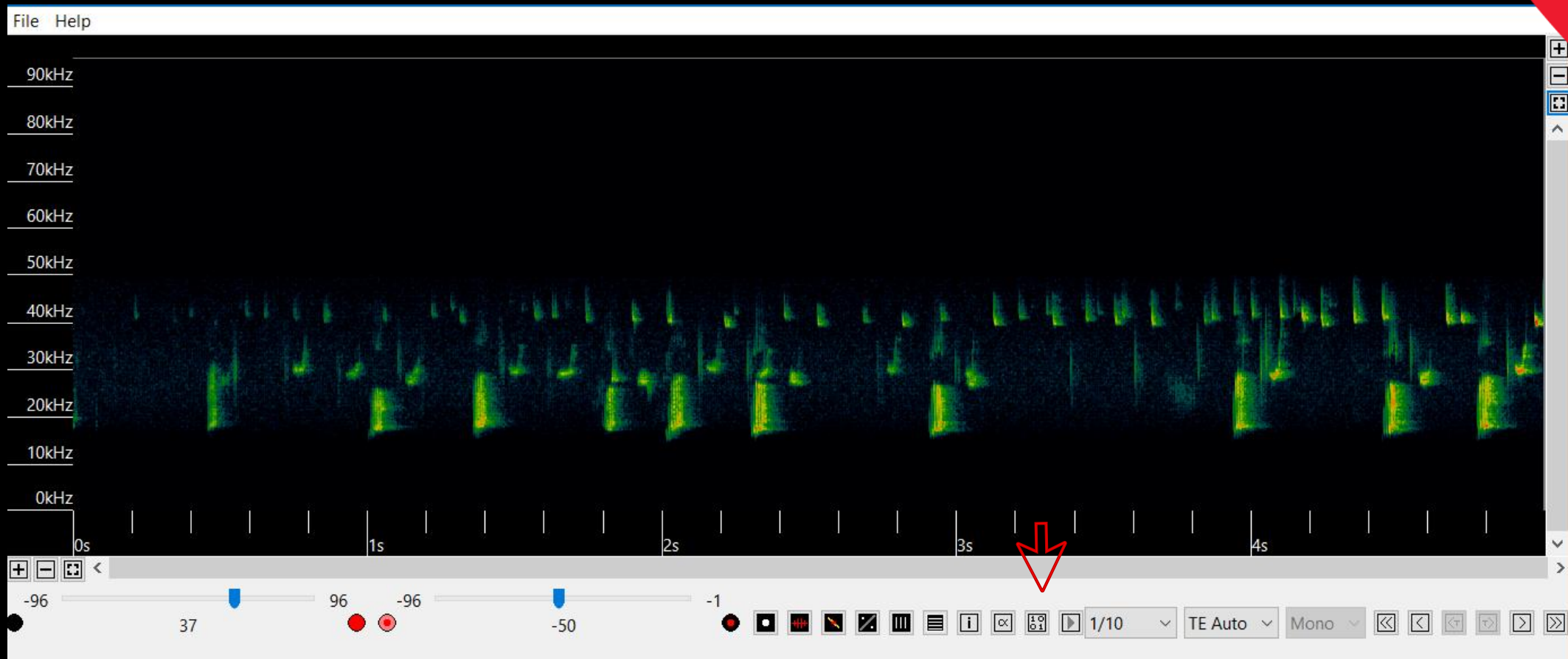
1. Un cop instal·lat el programa Kaleidoscope cal carregar les etiquetes de les espècies i grups fònics.
2. Descarrega't l'arxiu "Kaleidoscope.ini" que trobaràs a [aquest enllaç](#).  
*\*Pot ser que l'arxiu Kaleidoscope.ini aparegui sense l'extensió .ini*
3. Obra el programa Kaleidoscope. Vés a la pestanya "File" i selecciona "Load settings".
4. Selecciona l'arxiu ".ini" que t'acabes de descarregar.



# Com configurar el Kaleidoscope

Versió 7

4. Per confirmar que les etiquetes s'han carregat correctament activa l'opció amb el símbol



# Com configurar el Kaleidoscope

Versió 7

5. Si s'han carregat correctament haurien d'aparèixer totes les espècies i grups fònics d' aquesta llista.

- Barbar: *Barbastella barbastellus*
- BarSp: *Barbastella barbastellus* / *B. caspica*
- EptNycVes: *Eptesicus serotinus* / *E. isabelinus* / *E. nilssonii* / *E. anatolicus* / *E. ognevi* / *Nyctalus leisleri* / *N. noctula* / *Vespertilio murinus*
- Hyspav: *Hypsugo savii*
- Minsch: *Miniopterus schreibersii*
- MinSp: *Miniopterus schreibersii* / *M. pallidus*
- Mnat: *Myotis nattereri* / *M. escalerae* / *M. crypticus*
- Myo30: *Myotis myotis* / *M. blythii* / *M. punicus*
- Myo50: *Myotis daubentonii* / *M. schaubi* / *M. capaccinii* / *M. emarginatus* / *M. alcathoe* / *M. mystacinus* / *M. brandtii* / *M. crypticus* / *M. escalerae* / *M. bechsteinii* / *M. brandtii* / *M. davidii* / *M. dasycneme*
- NycSp: *Nyctalus leisleri* / *N. noctula*
- Nycazo: *Nyctalus azoreum*
- Pleten: *Plecotus teneriffae*
- Pipmad: *Pipistrellus maderensis*
- Pkuhnat: *Pipistrellus kuhlii/nathusii*
- PpygMin: *Pipistrellus pygmaeus* / *Miniopterus sp.*
- Pippip: *Pipistrellus pipistrellus*
- Pipnat: *Pipistrellus nathusii*
- Pipkuh: *Pipistrellus kuhlii*
- Rhieur: *Rhinolophus euryale*
- Rhihip: *Rhinolophus hipposideros*
- Rhifer: *Rhinolophus ferrumequinum*
- Rhipmeh: *Rhinolophus hipposideros* / *R. mehelyi*
- Reurmeh: *Rhinolophus euryale* / *R. mehelyi*
- Rhibla: *Rhinolophus blasii*
- TadNyc: *Tadarida teniotis* / *Nyctalus lasiopterus*
- Tapnud: *Taphozous nudiventris*
- NoID: ratpenat no identificat
- Noise: altres, no ratpenats

Si hi ha més d'una especie, prémer "Ctrl" + totes les etiquetes necessàries